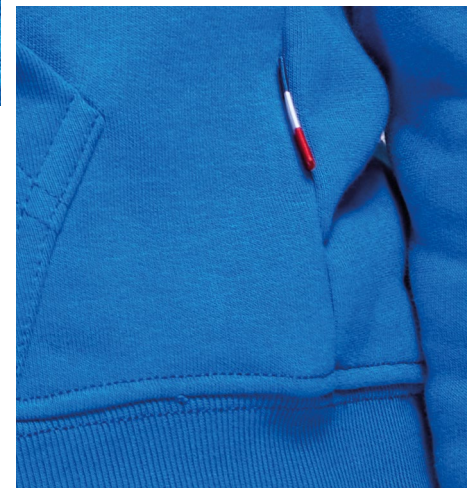
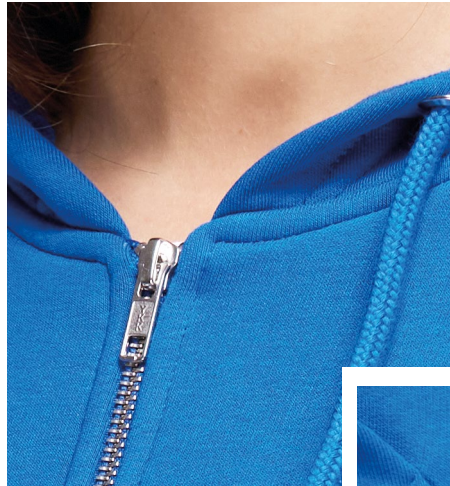


- Sweat capuche zippé unisexe -

Fabriqué en
France**CARACTÉRISTIQUES TECHNIQUES**

Hoodie zippé unisexe Made in France 80% coton biologique certifié OCS 20% polyester recyclé. Matière Terry 350 g/m² lavée, non grattée pour éviter le boulochage + traitement silicone pour améliorer la longévité du vêtement. Capuche doublée dans la matière. Cordon ton sur ton avec embout métal. Col en demi lune dans la matière extérieure. Zip YKK central. Poches mains passepoilées Bande de propreté au col. Double pique en bas de corps et de manches. Toucher soyeux.

Confection 100% Française.

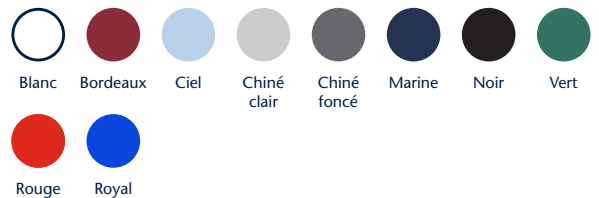
CONDITIONNEMENT

20 pcs / carton
60 x 40 x 40 cm
0.09 CBM / 17 Kg*

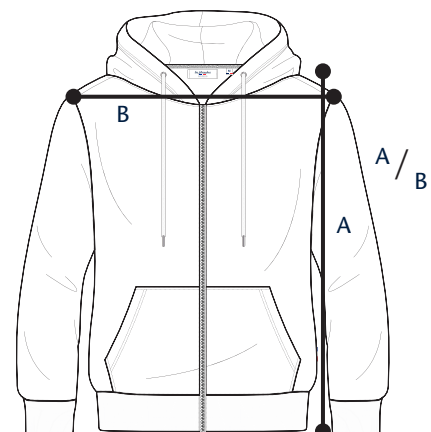


5 ex / polybag

*Le poids et la taille du carton varient en fonction de la taille.

COULEURS**TAILLES**

XS	S	M	L	XL	2XL	3XL	4XL
65/49	68/51	72/54	74/57	76/60	78/63	80/66	82/69





De la prise de conscience à la mise en mouvement je revalorise l'outil industriel français. J'incarne une démarche équitable et transparente sur l'ensemble de la chaîne de valeur. De la conception d'une offre intemporelle et durable à sa fabrication locale je valorise la matière et je mets en avant un savoir-faire unique. Je prolonge la durée de vie de mes produits avec un modèle circulaire. Prêt à mieux acheter et à moins gaspiller, je suis prêt à contribuer.

Je suis un consomm'acteur. - Je porte donc je suis -

Et venez aussi découvrir



#Descartes



#Rousseau



#Weil

